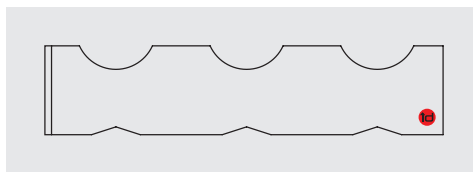
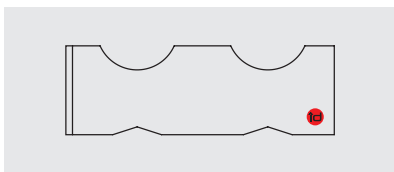


# BAUREIHEN **VR** BEFESTIGUNGSBEISPIELE

**1**

**Konstruktionsmerkmale**

Das Design der VR-Baureihe ermöglicht die variable Aneinanderreihung und Stapelung der einzelnen Schellentypen. Um für diese Verlegeanordnung eine gleichmäßige und ungestörte Stromübertragung zu gewährleisten, bleibt, dank der innovativen Konstruktion, der Phasenabstand der Kabel mit 75 mm, parallel und vertikal immer gleich.

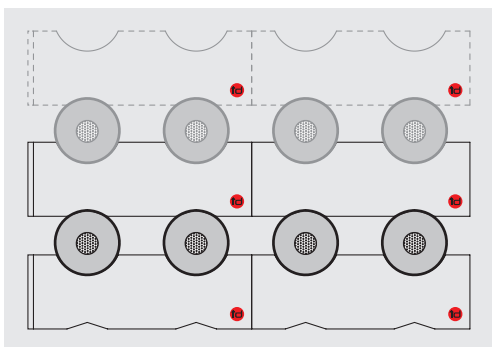


**2**

**Wie eine Maßanfertigung**

Die Schwalbenschwanzverbindung ermöglicht die flexible Aneinanderreihung der einzelnen VR-Schellen und Anpassung an den jeweiligen Anwendungsfall.

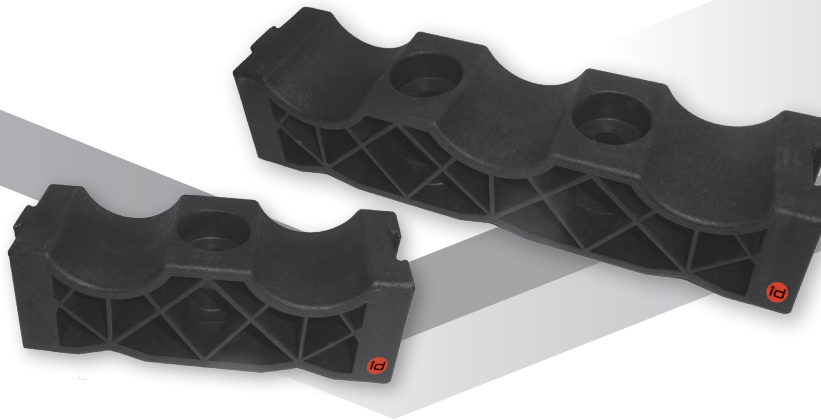
**4er-Anordnung**



**Anzugsmoment  
des Befestigungsmaterials:  
Unterstes Unterteil: 20 Nm  
Alle anderen Teile: 8 Nm\***

▲ **VR4:** Bestehend aus 2x VR2. Zur parallelen und gestapelten Befestigung von 4-8 Kabeln. Benötigt werden 4-6 VR2.

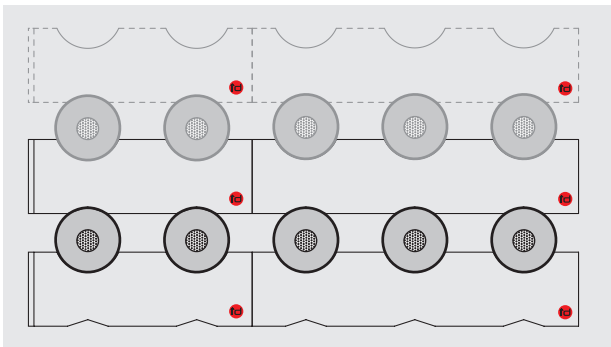
\* Für Leitungstrossen (EPDM, Gummi, etc.) bitte an id-Technik wenden.



**100%**  
MADE IN  
GERMANY

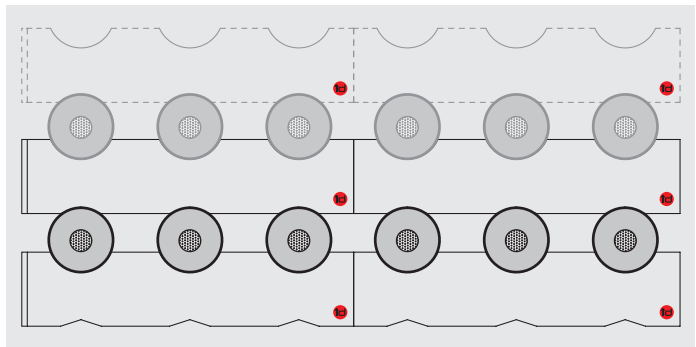
# BAUREIHEN **VR** BEFESTIGUNGSBEISPIELE

## 5er-Anordnung



▲ **VR5:** Bestehend aus 1x VR2 und 1x VR3. Zur parallelen und gestapelten Befestigung von 5-10 Kabeln. Benötigt werden 2-3 x VR2 und 2-3 x VR3.

## 6er-Anordnung



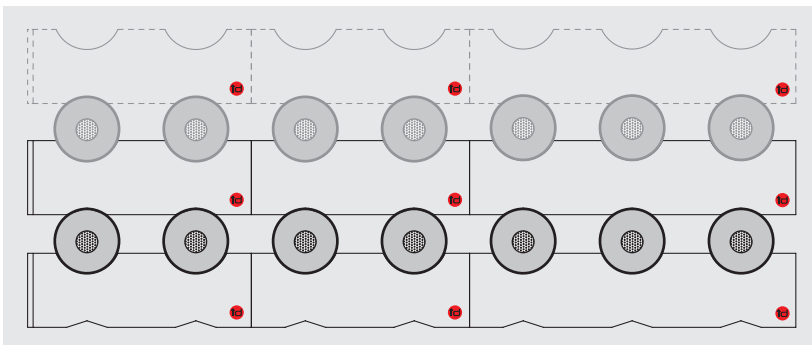
▲ **VR6:** Bestehend aus 2x VR3. Zur parallelen und gestapelten Befestigung von 6-12 Kabeln. Benötigt werden 4-6 VR3.

**3**

### Unterschiedliche Kabeldurchmesser

Innerhalb unterschiedlichen vertikalen Ebenen können auch Kabel mit anderen Kabelaußendurchmessern befestigt werden. Pro Ebene müssen die Kabel den gleichen Außendurchmesser besitzen, um eine einwandfreie Befestigung zu gewährleisten.\*

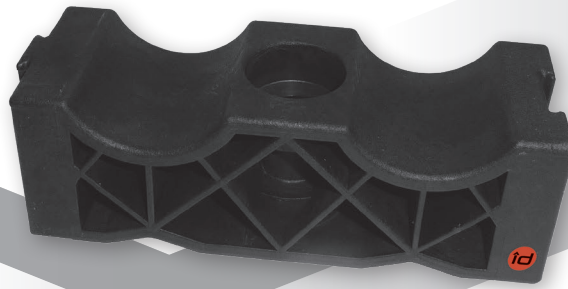
## 7er-Anordnung



▲ **VR7:** Bestehend aus 2x VR2 und 1x VR3. Zur parallelen und gestapelten Befestigung von 7-14 Kabeln. Benötigt werden 4-6 VR2 und 2-3 x VR3.

Zur Befestigung von Kabeln mit einem Außendurchmesser von 12-21 mm bitte an id-Technik wenden.

\* Für mehr Informationen wenden Sie sich bitte an id-Technik.



# BAUREIHE VR2



## EIGENSCHAFTEN

- Beständigkeit:** UV-Strahlung, Ozon, Mineralöle, Kraftstoffe, Salze, Alkalien, Alkohole, Kohlenwasserstoffe, Ketone, Ether, Termiten und radioaktive Strahlung\*
- Flammwidrigkeit:** UL94 5VA (IEC 60695-11-20)  
UL94 V-0 (IEC 60695-11-10)  
IEC 61914 nach IEC 60695-11-5  
Einstufung nach DIN 5510 Teil 2  
Brennbarkeitsklasse: S3
- Wärmedehnung:** 0,01% pro 10°C Temperaturerhöhung
- Zugfestigkeit:** 120 N/mm<sup>2</sup>
- Biegefestigkeit:** 210 N/mm<sup>2</sup>

## TEMPERATURGRENZEN

- Umgebungstemperatur:** bis -60°C\*
- Dauerbetrieb:** bis 120°C
- Zulässige kurzzeitige Erwärmung:** bis 220°C
- Lebensdauer:** über 45 Jahre im komplett wartungs- und störungsfreien Betrieb

## MATERIAL

Hochwertiges Polyamid, glasfaserverstärkt, schwarz eingefärbt, mit speziellem UV-Schutz, vollständig recycelbar, LSZH (low smoke, zero halogen), silikonfrei, selbstverlöschend, raucharm, halogenfrei, nicht toxisch, korrosionsfrei, nicht metallisch, nicht magnetisch

### Einsatzbereich:

Zur variablen Befestigung von Ein- und Mehrleiterkabeln für den universellen Einsatz im Außen- und Innenbereich zwischen -60°C und +120°C. Parallel- und gestapelte Befestigung. Für senkrechte Auführungen von VPE-Kabeln empfehlen wir den Einsatz von Elastischen Einlagen.\*

### Durchmesserbereich:

12 mm bis 45 mm\*\*

### Dynamische Kurzschlussfestigkeit:

10.000 N

### Axiale Rückhaltung:

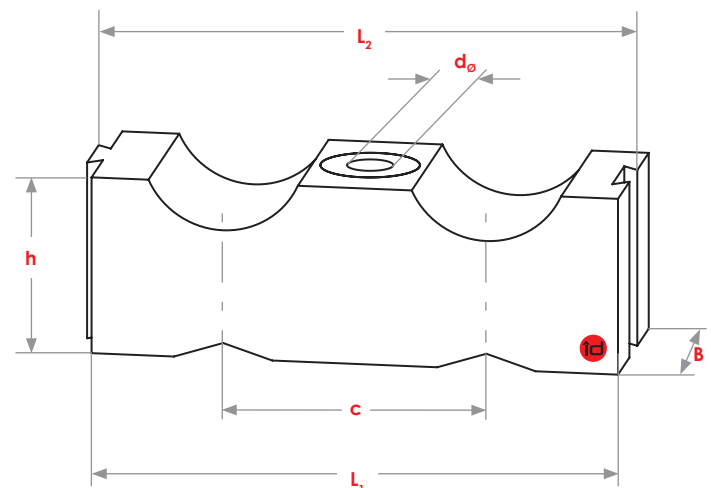
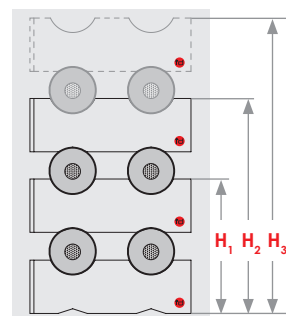
400 N

### Anzugsmoment des Befestigungsmaterials:

Unterstes Unterteil: 20 Nm  
Alle anderen Teile: 8 Nm\*\*\*

### Abmessungen in mm

#### Befestigungsbeispiel



Maße für Kabelaußendurchmesser 21-45 mm.

### Einhaltung von Rechtsvorschriften

- Richtlinie 2015/863/EU (RoHS)
- Verordnung (EG) Nr. 1907/2006 (REACH-Verordnung)

Typ	D <sub>0</sub>	L <sub>1</sub>	L <sub>2</sub>	B	h	H <sub>1</sub>	H <sub>2+</sub>	H <sub>3+</sub>	c	d <sub>0</sub>	Gewinde
VR2 12-45	12-45	149	153	53	51	105-130	159-209	213-288	75	13	M 12

D<sub>0</sub>: Kabelaußendurchmesser

\* Für mehr Informationen wenden Sie sich bitte an id-Technik.

\*\* Zur Befestigung von 12-21 mm bitte an id-Technik wenden.

\*\*\* Für Leitungsgrossen bitte an id-Technik wenden.